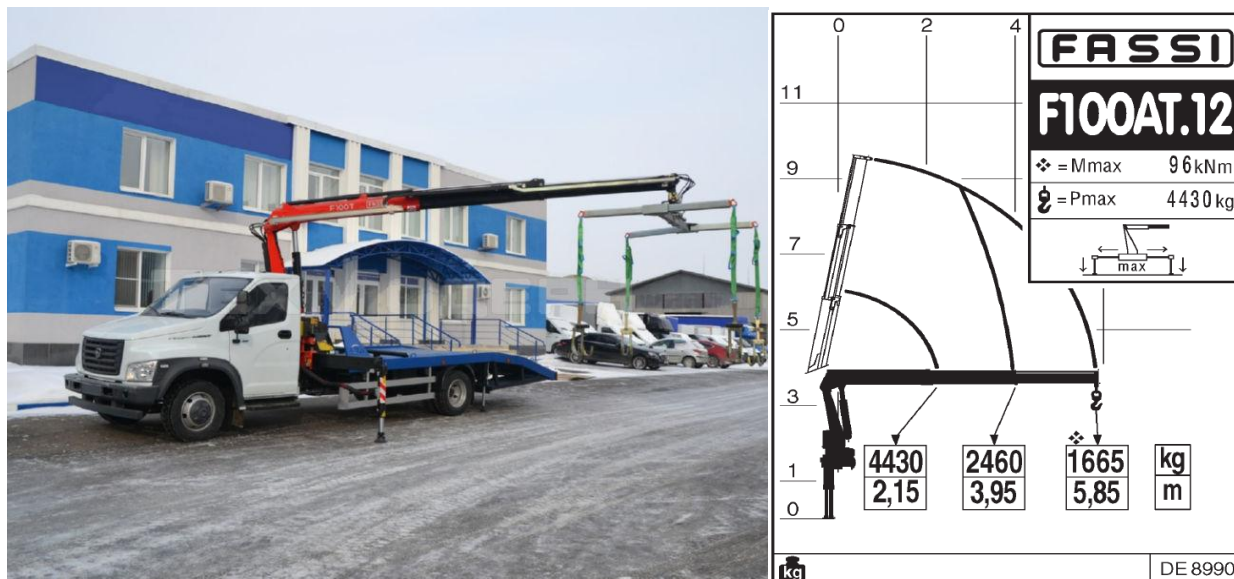


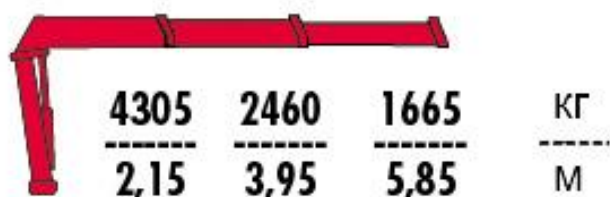
ГАЗ С41R33 ГАЗОН NEXT эвакуатор с КМУ FASSI F100AT.12



Технические характеристики шасси

Базовое шасси:	ГАЗ-С41R33
Колесная формула:	4×2
Полная масса, кг:	8 700
Снаряженная масса, кг:	5 500
Масса перевозимого груза, кг:	3 150-4200
Мощность двигателя, л.с.:	168
Длина кузова, мм:	3500-6000

Технические характеристики КМУ



Эвакуаторный кран-манипулятор FASSI F100AT.12

Модель манипулятора FASSI F100AT.12 создана специально для работы в составе машины эвакуатора – для подъема сломанных или неправильно припаркованных автомобилей. Конструкция манипулятора обеспечивает грузоподъемность 1665 кг на максимальном вылете стрелы 5,85 м, а компактное транспортное положение в комплекте со складным пауком позволяет складывать стрелу крана за кабиной и перевозить сломанный автомобиль на дальние расстояния без опасности повреждения его крыши пауком, и без нарушения габаритов по высоте. Возможны варианты управления – снизу с двух сторон или дистанционное радио управление.

Основные преимущества модели

- компактное транспортное положение
- стрела складывается поперек автомобиля, при этом не опускается ниже монтажной рамы
- низкая масса манипулятора, позволяет выполнять монтаж на легкие грузовики
- гидрозамки предупреждающие опускание стрелы входят в стандартную комплектацию и установлены на гидроцилиндрах подъема, телескопирования и вращения колонны. Их местоположение защищено от случайного повреждения

В комплектацию автомобиля входит:

- ротатор;
- траверса гидравлическая (г/п 4 т)
- строп 5-петлевой 4 шт.
- колесные захваты с регулировкой по размеру колеса эвакуируемого а/м – 4 шт.;
- ремни крепления – 4 шт.;
- колесные упоры – 2 шт.;
- инструментальный ящик;
- фонарь освещения платформы.